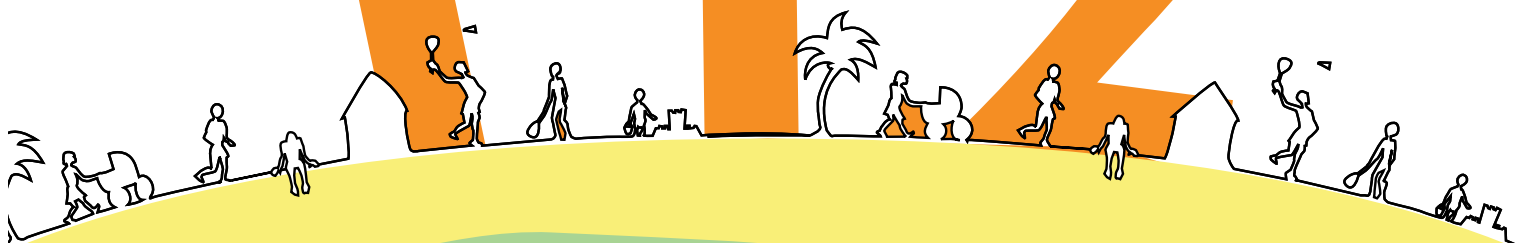


À compter de la saison estivale 2011, le 16 16 n'est plus opérationnel.

la sécurité

c'est le

112



Témoins à terre, si vous apercevez des personnes en difficulté en mer, un simple appel à partir d'un téléphone portable ou fixe permet gratuitement de contacter les secours*.

En mer la VHF (canal 16) reste le moyen privilégié pour communiquer avec les sauveteurs

DICOM-DGITM/DAM/AFF/10010-2 - juillet 2011



* le 112 est le numéro d'appel d'urgence européen

**Présent
pour
l'avenir**

Ministère de l'Écologie, du Développement durable, des Transports et du Logement

www.developpement-durable.gouv.fr